

Cattaneo

new lighting atmospheres

design by C.Cattaneo

NUTS

780/14 S

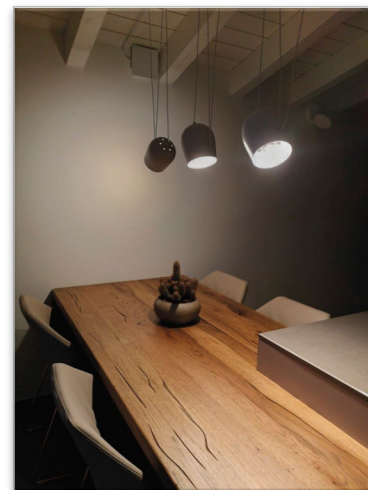
Sospensione in alluminio verniciato nelle colorazioni bianco, sabbia, nero e grigio fornita di un led da 14w 1500 lumen dotata internamente di un rocchetto per il recupero del cavo in eccesso (fino a 2 metri) e di un appiglio esterno per potere inclinare la lampada con un gioco di cavi ed orientare la luce dove serve con collegamento tramite jack per un veloce e sicuro collegamento alla sua base con alimentatore.

Suspension in aluminium painted in white, sandy, black and grey colours, equipped with a 14W 1500 lumens led equipped internally with a spool for the recovery of the excess cable (up to 2 metres) and with an external hook to be able to tilt the body of the lamp with a play of cables and orient the light where it is needed. Jack connection for a quick and safe connection to its power supply.

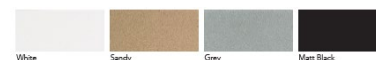
Aufhängung aus lackiertem Aluminium in den Farben Weiß, Sand, Schwarz und Grau, ausgestattet mit einer 14 W 1500 Lumen LED, die intern mit einer Spule zur Rückgewinnung des überschüssigen Kabels (bis zu 2 Meter) und mit einem externen Handgriff ausgestattet ist, um die Lampe mit einem Kabelspiel kippen und das Licht dort ausrichten zu können, wo es benötigt wird, mit einem Klinkenanschluss für eine schnelle und sichere Verbindung zu ihrem Sockel mit einem Netzteil.

SCHEDA TECNICA

CODICE ARTICOLO	780/14 S
SORGENTE LUMINOSA	LED
POTENZA LED	1X14W
POTENZA ASSORBITA	14W
ALIMENTAZIONE	24 V 700 Ma CC
TEMPERATURA DI COLORE	3000°K (SU RICHIESTA 2700°k/4000°K)
FLUSSO LUMINOSO NOMINALE	1500lm
DIMMERABILE	SI 0-10VDC/PUSH O DALI upon request
DIREZIONE EMISSIONE LUMINOSA	MONOEMISSIONE
TIPOLOGIA	SOSPENSIONE
AMBIENTE INSTALLATIVO	INDOOR
ORIENTABILITA'	NO
GRADO DI PROTEZIONE	IP20
MATERIALE STRUTTURA	ALLUMINIO
MATERIALE DIFFUSORE	METALCRILATO SABBIATO
PESO LORDO	1087 gr
PESO NETTO	665 gr
VOLUME	0.0084 mc



FINITURA



Dimensioni

